

# ZÜNDAPP

## BOOTSMOTOREN

# PREISLISTE 22

Gültig ab 1. Januar 1971

---



Allen Angeboten und Lieferungen liegen unsere Allgemeinen Verkaufs- und Lieferungsbedingungen zu Grunde. Die Berechnung erfolgt zu den am Tage der Lieferung gültigen Preisen. Für **Teilzahlungsgeschäfte** sind unsere jeweilig gültigen Teilzahlungsrichtlinien und Raten tabellen anzuwenden.

**Versandbedingungen:** Die angegebenen Bootsmotoren-Preise verstehen sich **frei Händler** einschließlich Fracht, Rollfuhr, Verpackung, Transportrisiko, Anfuhr zur Bahn oder Abfertigung von Selbstabholern.

**Die Preise für Zubehör verstehen sich frei Empfangsstation.**

Änderungen in Form und Konstruktion sind im Zuge technischer Weiterentwicklung vorbehalten.

**ZÜNDAPP-WERKE GMBH · 8 MÜNCHEN 80**

Anzinger Str. 1-3 · Fernsprech-Sammel-Nr. 4 59 31 (4 11 31)

Bestell-Nr.	Beschreibung	Unverb. Verbraucher- Preis DM
304—01 L6	<b>ZUNDAPP-Bootsmotor</b> mit Normalschaft für 38—42 cm Spiegelhöhe und 1 Lichtspule 12 Volt/20 Watt	1349.—
304—01 L5	<b>ZUNDAPP-Bootsmotor</b> mit Normalschaft für 38—42 cm Spiegelhöhe und 3 Lichtspulen 12 Volt/60 Watt zum Betreiben von 3 Lichtern mit je 8 CD	1415.—
304—02 L6	<b>ZUNDAPP-Bootsmotor</b> mit Langschaft für 48—53 cm Spiegelhöhe und 1 Lichtspule 12 Volt/20 Watt	1427.—
304—02 L5	<b>ZUNDAPP-Bootsmotor</b> mit Langschaft für 48—53 cm Spiegelhöhe und 3 Lichtspulen 12 Volt/60 Watt zum Betreiben von 3 Lichtern mit je 8 CD	1493.—

**Technische Beschreibung:**

Laufruhiger Einzylinder-Zweitaktmotor mit hartverchromter Zylinder-Lauffläche; 82 ccm; 5 PS; Leichtmetall-Kolben; Bohrung 50 mm; Hub 42 mm; Zwei-Düsen-Drosselklappenvergaser mit Leerlaufsystem; Mischungsverhältnis Öl/Kraftstoff 1:25, Reversier-Hand-Starter; Wendegetriebe mit spiralverzahnten Kegelrädern, Vorwärts- und Rückwärtsgang, Leerlauf; nach oben und unten schwenkbare Pinne mit Drehgas; Wasserkühlung durch Flügelradpumpe – richtige Kühlung durch Thermostat; dreiflügeliger Hochleistungs-Propeller: Durchmesser 8 1/4", Steigung 8°; Drehzahl ca. 1800–2000 U/Min.; Übersetzung Motor: Bootsschraube 2,9:1; gekapselte und geschützte Bosch-Zündanlage; Magnetzünd-Lichtspule; bootsschonende, elastische 3-Punkt-Motoraufhängung mit großdimensionierten Schwingmetallpuffern.

Gewicht ca. 18,5 kg; Verbrauch ca. 2,5 Liter pro Stunde.

Serienmäßige Ausstattung: Mit separatem 13,5-Liter-Kraftstoffbehälter und Kraftstoff-Fernleitung mit Schnellanschluß-Kupplung. Werkzeug-Satz.

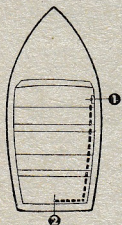
Bootsmotor in meerwassergeschützter Ausführung.

**Diese Preise enthalten bereits die Mehrwertsteuer!**

Bestell-Nr.	SONDERZUBEHÖR Beschreibung	Unverb. Verbraucher- Preis DM
304-13.728	<b>Kraftstoff-Behälter</b> , 6 Liter mit Anschlußleitung komplett	<b>115.—</b>
304-13.723	<b>Kraftstoff-Behälter</b> , 13,5 Liter, mit Anschlußleitung komplett	<b>139.—</b>
304-11.611	<b>Boots-Schraube</b> , dreiflügelig (Durchmesser 8", Steigung 7 1/2")	<b>49.—</b>
304-16.620	<b>Sicherheits-Seil</b> für Motorsicherung, meerwasserbeständig	<b>38.—</b>
304-16.655	<b>Sicherungs-Schloß</b> für Motor	<b>4.40</b>
304-16.641	<b>Lenkungssperre</b>	<b>16.50</b>
304-16.902	<b>Reparatursatz</b> (Zündkerze, Kerzen- stecker, Propellerkappe, Ölableß- schraube, Scherstifte, Splinte etc.)	<b>14.—</b>
304-16.912	<b>Stecker</b> , 60 Watt, für Stromabnahme und Motorabstellung	<b>3.90</b>
304-16.913	<b>Stecker</b> , 20 Watt, für Stromabnahme und Motorabstellung	<b>3.50</b>
304-16.911	<b>Gleichrichter</b> zum Laden einer 12 Volt/18 AH-Batterie (nur möglich bei Motor mit 3 Lichtspulen)	<b>35.60</b>
304-16.767	<b>Startseil-Umlenkung</b> für Schachteinbau	<b>15.—</b>
304-16.245	<b>Getriebe-Öl SM 33</b> , 240 ccm	<b>3.90</b>
304-16.237	<b>Rostschutz-Öl PW</b> , 250 ccm, für Außenanwendung	<b>5.50</b>
304-16.236	<b>Korrosionsschutz-Öl SEN 30</b> , 250 ccm, für Innenanwendung	<b>5.—</b>
304-16.238	<b>Spezial-Abschmierfett 02</b> , 500 g	<b>28.—</b>
304-16.771	<b>Fettpresse</b>	<b>11.50</b>
304-16.234	<b>Spezial-Lack</b> , 125 g, meerwasserbest.	<b>3.80</b>
304-16.778	<b>Bootsmotorenständer</b>	<b>69.—</b>
304-16.904	<b>ZUNDAPP-Sporttrikot</b> , Größe 2	<b>28.90</b>
304-16.905	<b>ZUNDAPP-Sporttrikot</b> , Größe 3	<b>29.90</b>
304-16.906	<b>ZUNDAPP-Sporttrikot</b> , Größe 4	<b>30.60</b>
304-16.907	<b>ZUNDAPP-Sporttrikot</b> , Größe 5	<b>31.90</b>
304-16.908	<b>ZUNDAPP-Sporttrikot</b> , Größe 6	<b>33.30</b>
304-16.909	<b>ZUNDAPP-Sporttrikot</b> , Größe 7	<b>34.80</b>
304-16.910	<b>ZUNDAPP-Stoffabzeichen</b>	<b>2.30</b>

Diese Preise enthalten bereits die Mehrwertsteuer!

Bestell-Nr.	SONDERZUBEHÖR Beschreibung	Unverb. Verbraucher- Preis DM
304-16.733	<b>Fernbedienung:</b> <b>Zweihebel-Schaltkasten</b> , dazu jeweils <b>2 Kabel</b> (für Gas- und Schalt-Zug)	<b>89.—</b>
304-16.734	Länge 1,50 m Stück	<b>42.—</b>
304-16.735	Länge 1,80 m Stück	<b>46.—</b>
304-16.736	Länge 2,10 m Stück	<b>50.—</b>
304-16.737	Länge 2,40 m Stück	<b>54.—</b>
304-16.738	Länge 2,70 m Stück	<b>56.—</b>
304-16.739	Länge 3,00 m Stück	<b>59.—</b>
304-16.900	weitere Kabel-Längen auf Anfrage <b>Fernbedienungs-Anschlüsse</b> am Motor Satz	<b>42.—</b>
	<b>Fernsteuerung:</b> Zahnstangen-Steuerung mit Zug- und Schub-Bowdenzug, 4,5 mm Seelen- und 9 mm Kabel- $\phi$	
304-16.772	<b>Steuerungskopf</b>	<b>186.90</b>
304-16.773	<b>Steuerrad</b> , Custom ( $\phi$ 380 mm)	<b>73.90</b>
304-16.774	<b>Motorseitiger Steuerungs-Anschluß</b> mit Kardangelen	<b>60.—</b>
304-16.751	<b>Kabel</b> für Steuerung Länge 2,00 m	<b>155.50</b>
304-16.752	<b>Kabel</b> für Steuerung Länge 2,20 m	<b>162.90</b>
304-16.753	<b>Kabel</b> für Steuerung Länge 2,40 m	<b>169.60</b>
304-16.754	<b>Kabel</b> für Steuerung Länge 2,60 m	<b>177.20</b>
304-16.755	<b>Kabel</b> für Steuerung Länge 2,80 m	<b>184.80</b>
304-16.756	<b>Kabel</b> für Steuerung Länge 3,00 m	<b>191.30</b>
304-16.757	<b>Kabel</b> für Steuerung Länge 3,20 m	<b>198.90</b>
304-16.758	<b>Kabel</b> für Steuerung Länge 3,40 m	<b>206.60</b>
304-16.759	<b>Kabel</b> für Steuerung Länge 3,60 m	<b>213.90</b>
304-16.760	<b>Kabel</b> für Steuerung Länge 3,80 m	<b>222.90</b>
304-16.761	<b>Kabel</b> für Steuerung Länge 4,00 m	<b>230.80</b>
304-16.640	weitere Kabel-Längen auf Anfrage <b>Seilsteuerungs-Anschluß</b> (2-Seil-Züge)	<b>24.—</b>



## Messen der Kabellängen

Bei der Bestellung ist die genaue Länge der für das jeweilige Boot benötigten Kabel anzugeben, da diese weder gekürzt noch verlängert werden können.

Die Entfernung wird gemessen z. B. vom Anbringungspunkt des Schaltkastens (1) über die Bootsecke bis zur Spiegelmitte (2), also die Länge der gestrichelten Linie 1 bis 2 (s. Skizze). Zu dieser Länge werden noch 60 cm hinzugerechnet. Aus den vorstehend angegebenen Kabellängen entnimmt man die dem errechneten Maß am nächsten liegende Länge.

Diese Preise enthalten bereits die Mehrwertsteuer!