



Kundendienst- Schnellbrief

München, 19. August 55



Nr. 16/M

I n h a l t

- | | |
|--|---|
| 1. ZÜNDAPP-Kettenfliessfett | 5. Schalter für Impex-Scheinwerfer |
| 2. Getriebeöl | 6. Bootsmotor Delphin |
| 3. Preislisten | 7. Verlustmeldung |
| 4. Spezialwerkzeuge für Zweigang-Motoren | 8. Zusatzfeder am Schalthebel des Getriebes |

1. ZÜNDAPP-Kettenfliessfett

Bedingt durch die ausserordentliche Entwicklung im Motorenbau haben wir bezüglich der hohen Umlaufgeschwindigkeiten und der dadurch entstehenden starken Erwärmung verschiedene Kettenfliessfette erprobt, davon eines in jeder Beziehung als geeignet befunden

Wir bitten alle Händler das von uns zum Vertrieb kommende ZÜNDAPP-Kettenfliessfett in Ihren Werkstattbedarf aufzunehmen und den Kunden die Anschaffung zu empfehlen.

Hauptvorteile:

- a) Wesentlich grössere Lebensdauer der Kette, somit auch des Kettenrades und Kettenritzels.
- b) Stets einwandfrei funktionierende Kupplung, da die Kupplungsteile nicht mehr durch falsches Fett verschmiert werden können.

Preis:

Eine Originaldose ZÜNDAPP-Kettenfliessfett mit ca. 300 g Inhalt ausreichend für vier- fünfmalige Schmierung

netto DM 3.--
brutto " 3.90

2. Getriebeöl

Bei Einsendung von Reparaturmotoren stellten wir häufig fest, dass die Getriebe mit einem von uns nicht vorgeschriebenen Öl versehen sind.

Wir erlauben uns daher, Sie nochmals auf die Ölsorten aufmerksam zu machen, welche unbedingt zu verwenden sind, da sonst Gewährleistungsansprüche abgelehnt werden.

Mobilöl C 80	(bei ARAL-Tankstellen)
Getriebeöl 80	(bei ESSO-Tankstellen)
Getriebeöl 80	(bei SHELL-Tankstellen)
Energol-Getriebeöl SAE 80	(bei BP-Tankstellen)

3. Preislisten

In der Anlage überreichen wir eine neue Preisliste zum Ersatzteile-Katalog, Ausgabe November 1954. Mit dieser Preisliste verlieren alle früheren Preisvereinbarungen, sowie die roten Einlageblätter im Ersatzteile-Katalog ihre Gültigkeit. Die neuen Preise gelten ab 1.9.1955.

Wir kündigen Ihnen diese Preisänderung schon heute an, damit Sie Ihre Dispositionen entsprechend abstimmen können, weil nach Inkrafttreten der neuen Preise eine Ausgleichsvergütung zwischen den alten und neuen Preisen nach dem 1.9.1955 nicht möglich ist.

4. Spezialwerkzeuge für Zweigangmotoren

Ab sofort ist neben dem Satz Spezialwerkzeuge für Eingangsmotoren das zusätzlich benötigte Spezialwerkzeug für Zweigangmotoren lieferbar.

Nach Anschaffung des Werkzeuges und der in Kürze erscheinenden Montageanleitung ist es möglich, alle anfallenden Reparaturarbeiten in Ihrer Werkstatt auszuführen.

Nachfolgende Spezialwerkzeuge sind zum Arbeiten an Zweigangmotoren notwendig:

1. Motoreinspannvorrichtung	SK - A - 126	DM	4.20
2. Spannvorrichtung	SK - A - 130	"	4.50
3. Einführungsdorn für Kolbenbolzen m. Büchse	SK - A - 163	"	2.10
4. Messlehre für axialen Ausgleich	SK - A - 133	"	5.25
5. Messlehre für axialen Ausgleich	SK - A - 135	"	6.--
6. Schlüssel für Messlehre	SK - A - 106	"	-.30
7. Messlehre für axialen Ausgleich	SK - A - 161	"	1.65
8. Montagehülse für Dichtringe	MV - 6 - 339	"	1.60
9. Montagehülse für Zündmagnetwelle	SK - A - 162	"	1.10
10. Hohldurchschlag	MV - 6 - 347	"	1.40
11. Zwischenring für Mitnehmer	SK - A - 138	"	-.60
12. Schlagbolzen für Tretachsenbüchse	SK - A - 164	"	1.50

Bei obigen Preisen handelt es sich um Selbstkostenpreise, worauf wir keinen Rabatt gewähren können. Unsere Vertragswerkstätten sind angewiesen, sich dieses Werkzeug gemäss Vertrag § 6 anzuschaffen und wir erbitten sofortige Bestellung.

5. Schalter für Impex-Scheinwerfer

Bei Bestellungen von Schaltern (Licht- und Kurzschluss-Schalter) ist unbedingt die Farbe der Isolationsplatte braun oder weiss anzugeben.

6. Bootsmotor Delphin

Da ein Teil unserer Delphin-Besitzer den Motor Modell 54 an Holzbooten oder Segelbooten verwendet, welche auf Grund ihrer Konstruktion und ihres Gewichtes nicht die nötige Fahrgeschwindigkeit erreichen, um das Kühlwasser durch den Staudruck zur Sprühdüse zu befördern, haben wir die Welle des Modelles 55 entwickelt. Diese Welle ist so konstruiert, dass das Kühlwasser ohne Rücksicht auf die Fahrgeschwindigkeit jederzeit ausreicht. Die Wasseraufnahme wurde hinter die Schraube verlegt und stellt zu gleicher Zeit einen Schutz gegen Grundberührung dar. Die rotierende Schraube drückt das Wasser in die Aufnahme, während ein Teil der Auspuffgase abgezweigt wird und den Transport beschleunigt. Diese neue Welle mit einer Länge von 1.30 mtr. kostet im Ersatzteilepreis DM 135.--. Um jedoch obigem Kundenkreis weitgehend entgegenzukommen, so sind wir bereit, die neue Welle gegen Rückgabe der alten zu einem Sonderpreis von DM 61.-- zu liefern.

7. Verlustmeldung

Herr Dr. Unger, München 27, Rudliebstr. 26, meldete uns heute, dass seine Combinette, Typ 402 Nr. 252 723/ Z 40624, 1-Gang mit 5,3 ltr. Tank und 23" Räder am 13.7.55 gestohlen wurde.

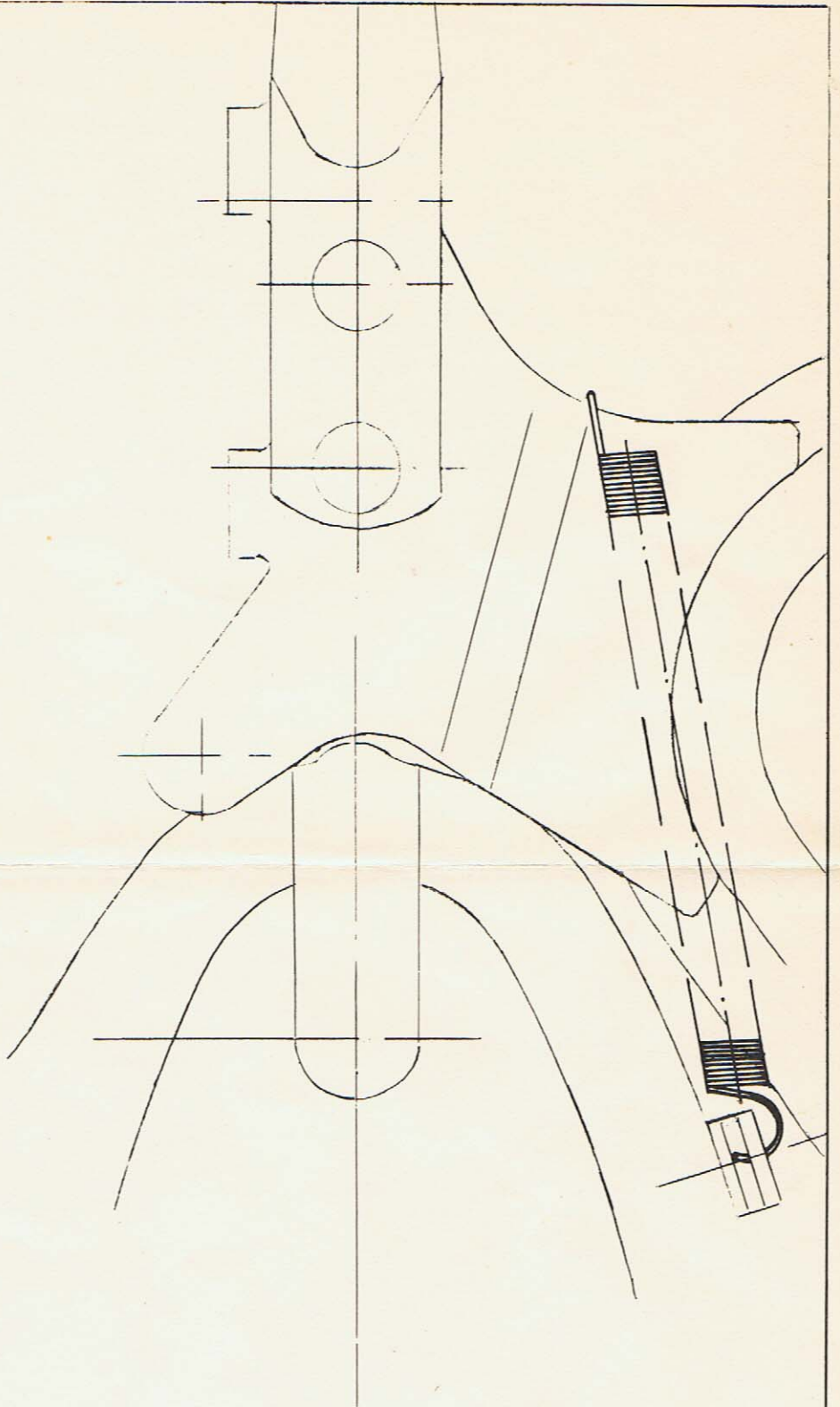
Wir bitten, bei Vorfahren dieses Fahrzeuges um Sicherstellung und Benachrichtigung des obigen Kunden.

8. Zusatzfeder zur Drehfeder am Schalthebel des Getriebes

Durch Unkenntnis einiger Kunden geschieht es immer wieder, dass beim Fahren eingekuppelt und Gas gegeben wird, ehe der Schaltvorgang im Getriebe beendet ist. Die Folge ist unvollständiges Eingreifen des Schaltrades auf den 4 Schaltwalzen der Getriebewelle und der dadurch bedingte vorzeitige Verschleiss dieser Teile.

Um das Zurückziehen des Schalthebels (Zweigang), welches bisher nur durch die Drehfeder geschah, zu beschleunigen, wird zusätzlich die Feder 255-05.241.15 entsprechend beigegebener Skizze eingebaut.

Zur Durchführung dieser Arbeit wird der Schalthebel am Getriebe - Teile-Nr. 255-05.613.14 - gemäss der Zeichnung mit einer 1,5 mm Bohrung versehen und die Feder eingehängt, während die andere Seite das Versteifungsblech am Rahmen aufnimmt. Somit wird bei Schaltung zweiter Gang neben der Drehfeder auch die Kraft der Zusatzfeder wirksam und beschleunigt den eingangs erwähnten Schaltvorgang.



255 - 05 241.15



1,5 ϕ

5.5

Zündapp - München

SK-M 1125.4

7.7.55