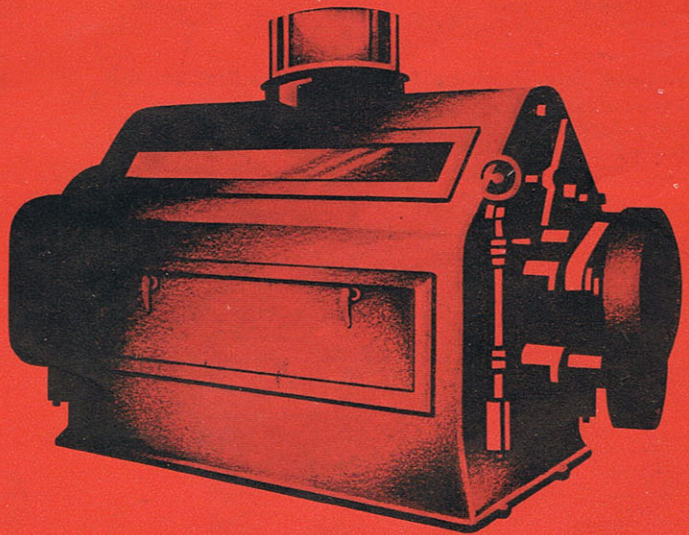


# HIPKOW

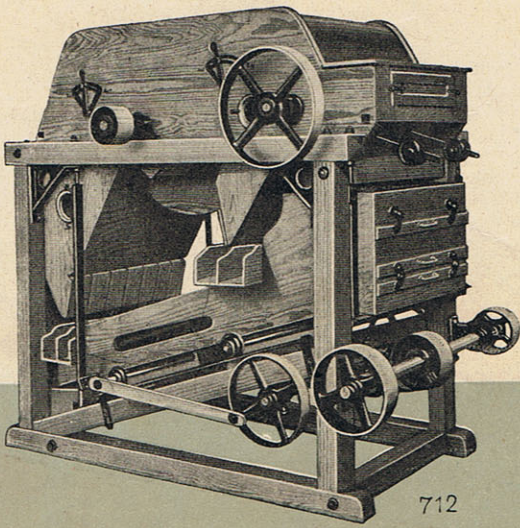
MÜLLEREI-

MASCHINEN



H. HIPKOW & CO.

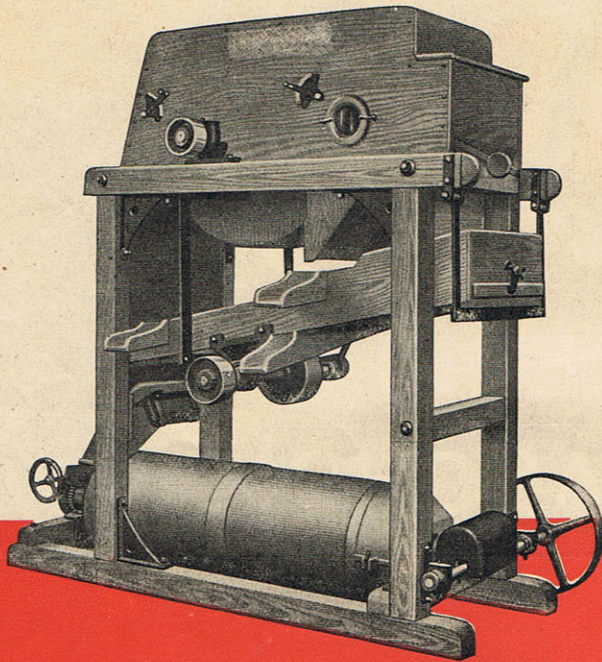
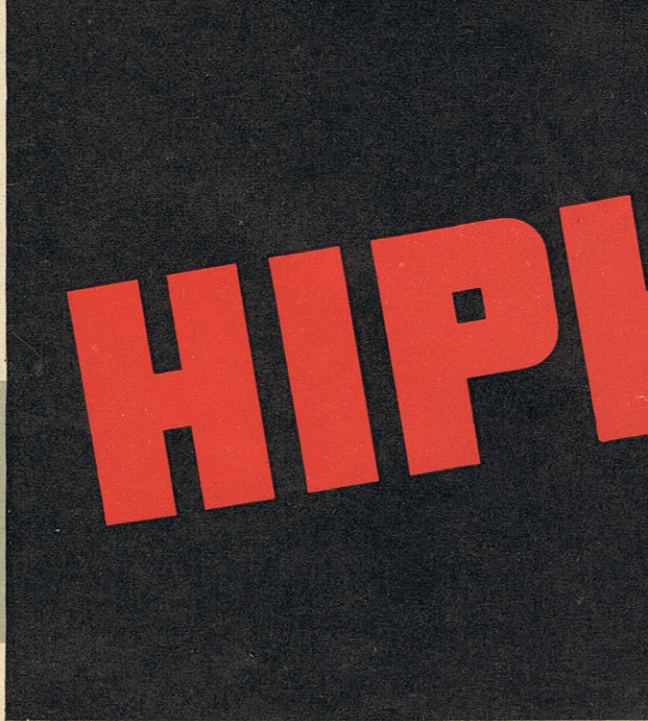
GASSEN N. L.



712

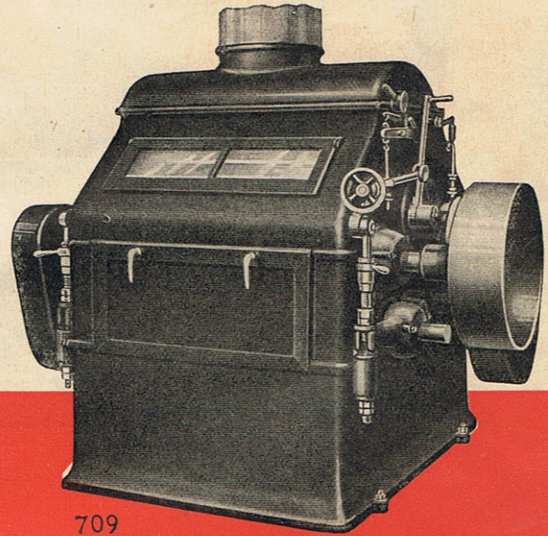
**Aspirateur Mod. A mit Bürstenreinigung**

Aspirator-Separator mod. A with brushing device for cleaning of sand sieves  
 Nettoyeur-Aspirateur mod. A avec brossage automatique des tamis à sable  
 Aspirador-Separador mod. A con dispositivo de pesar los saldos



**Aspirateur Mod. B mit freischwingendem Siebantrieb**

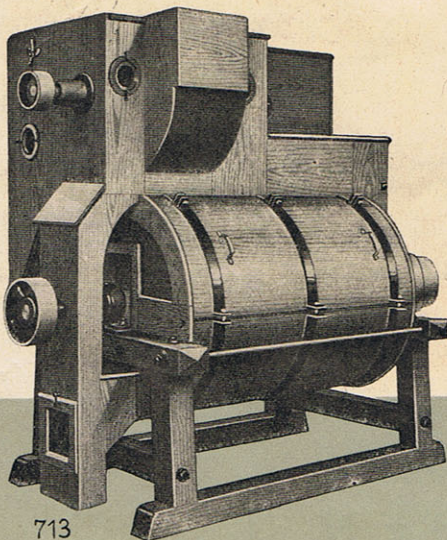
Aspirator-Separator mod. B with self-balancing drive of sieves  
 Nettoyeur-Aspirateur mod. B avec commande à oscillation libre  
 Aspirador-Separador mod. B con impulso a oscilación libre



709

**Doppelwalzenstuhl Mod. D 34**

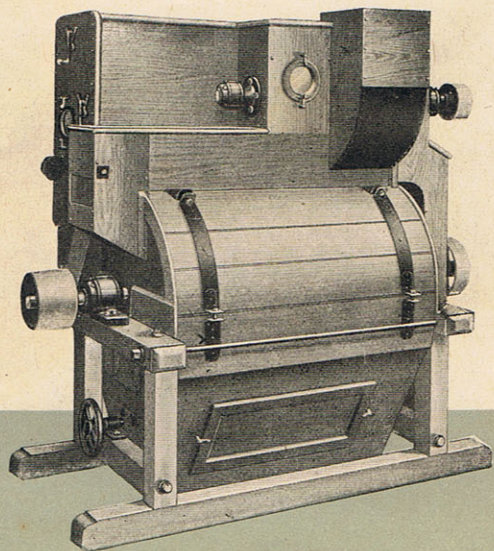
Double Roller Mill mod. D 34  
 Appareil à cylindres double mod. D 34  
 Molinos de cilindros dobles mod. D 34



713

**Spitz- und Schälmachine Mod. B**

Scourer mod. B  
 Epointeuse-Décortiqueuse mod. B  
 Máquina despuntadora y peladora mod. B

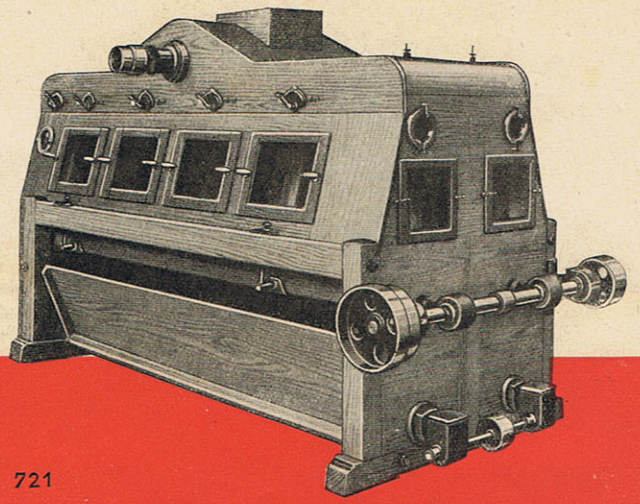


**Bürst- und Poliermaschine Mod. B**

Brush-Machine mod. B  
 Brosse à blé mod. B  
 Máquina cepilladora mod. B

# ROW

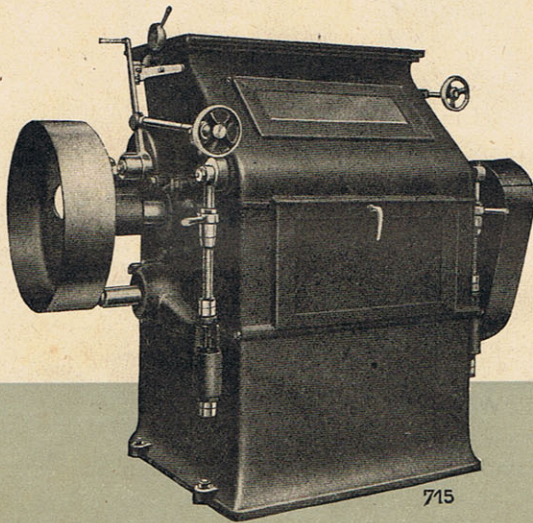
H. HIPKOW & CO.  
GASSEN NL.



721

**Griß- und Dunstputzmaschine doppelt**

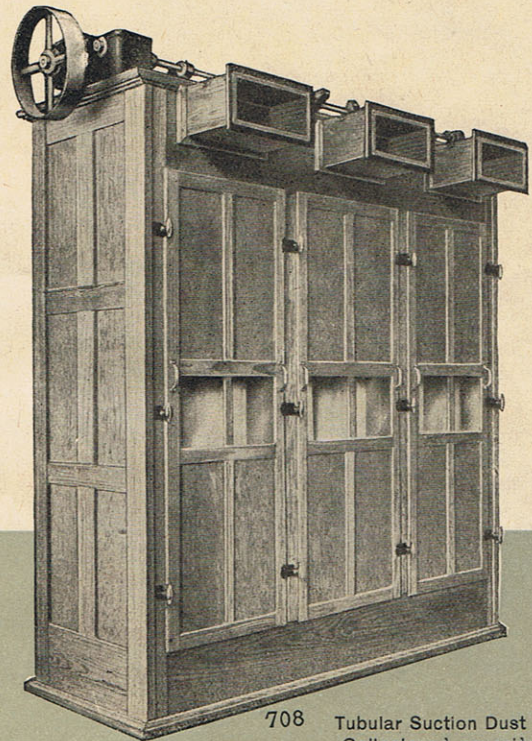
Semolina-and Middlings-Purifier double  
Sasseur à gruau et finots double  
Sasor para la limpia de la semola y semolina doble



715

**Zweiwalzenstuhl mit Kugellagerung**

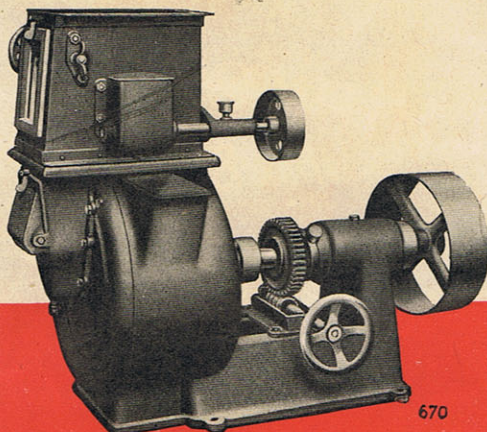
One-pair roller mill with ball-bearing  
Appareil à cylindre avec une paire de cylindres, avec paliers à billes  
Molinos de cilindros con 2 rodillos con cojinetes a bolillas



708

**Saugschlauchfilter**

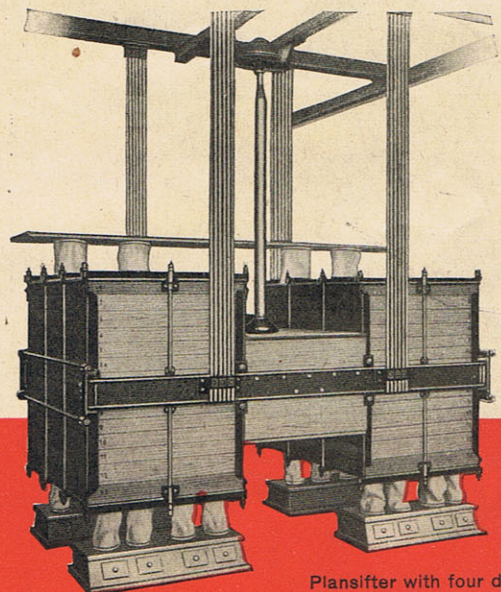
Tubular Suction Dust Collector  
Collecteur à poussière à air aspirée  
Filtro de mangas para aire aspirado



670

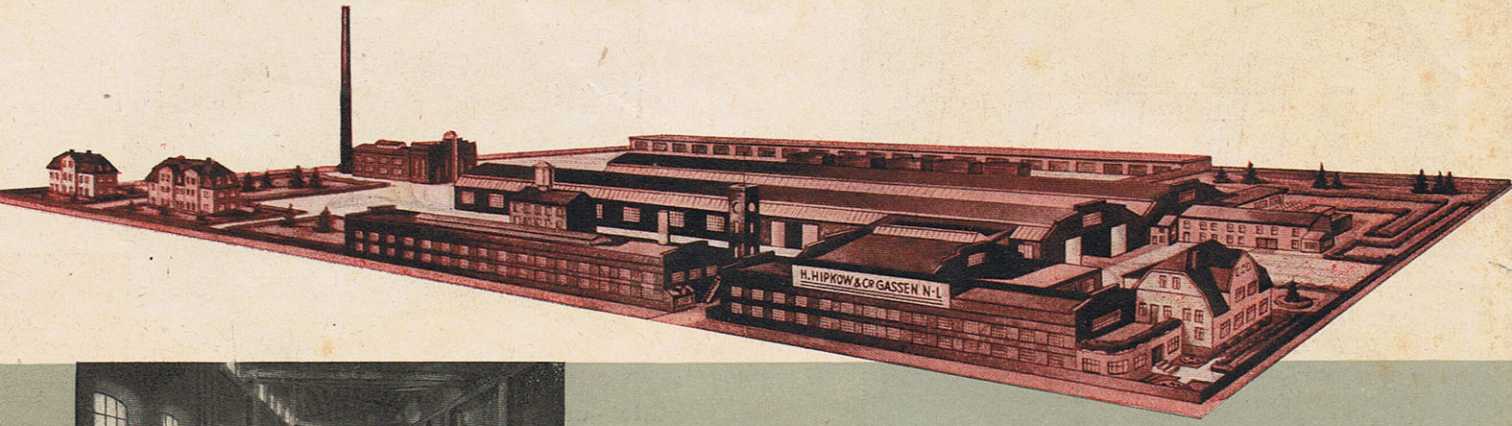
**Ausmahlmaschine**

Reduction Mill  
Moulin convertisseur  
Molino compresor

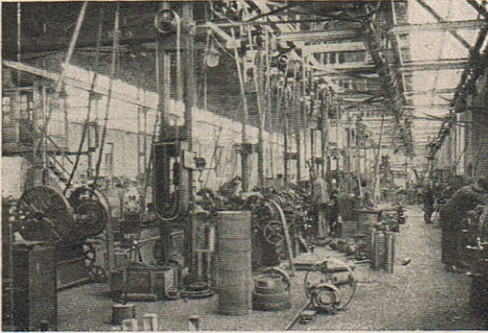


**Viertelliger Plansichter**

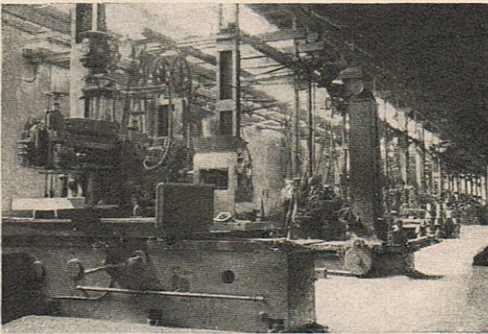
Plansifter with four divisions  
Plansichter avec quatre compartiments  
Plansichter con cuatro secciones



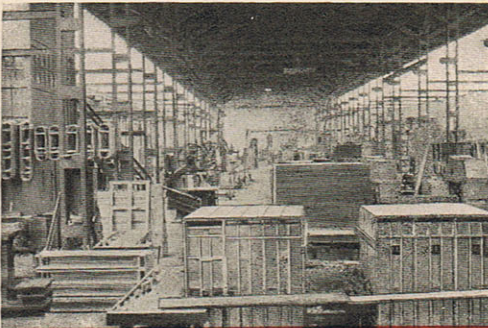
Eisengießerei



Teilansicht  
Dreherei



Teilansicht  
Fräserei



Holz-  
bearbeitungs-  
abteilung

Unser Prospekt kann Ihnen nur eine beschränkte Anzahl Maschinen unsres Fabrikationsprogramms zeigen. Neben den Maschinen für Mühlen und Speicher bauen wir noch Sonderkonstruktionen für Spezialvermahlungen.

Modernste Werkzeugmaschinen, wohldurchdachte Arbeits- und Kontrollsysteme und vor allem jahrzehntelange Erfahrungen leisten Ihnen beste Gewähr für die Güte unserer Fabrikate.

Fordern Sie bitte unser unverbindliches Angebot!

# H. HIPKOW & CO.

---

MÜHLENBAU · SPEICHERBAU

## GASSEN N.L.

GEGRÜNDET 1873